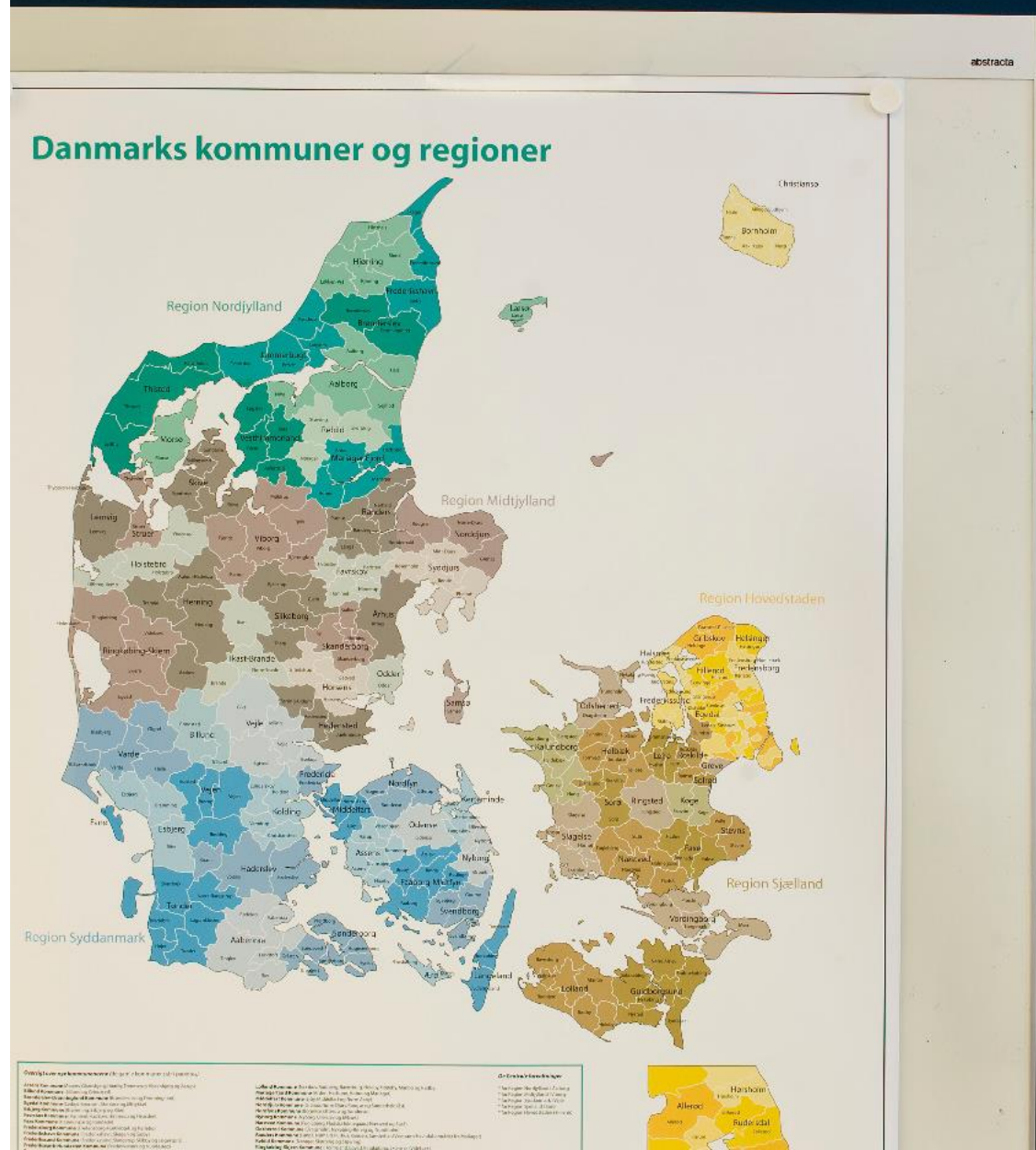




VELKOMMEN
PROGRAMLEDERMØDE JANUAR 2022
Vi tjekker lyd kl. 09:55 og starter kl. 10:00

46 deltagende kommuner 27. januar

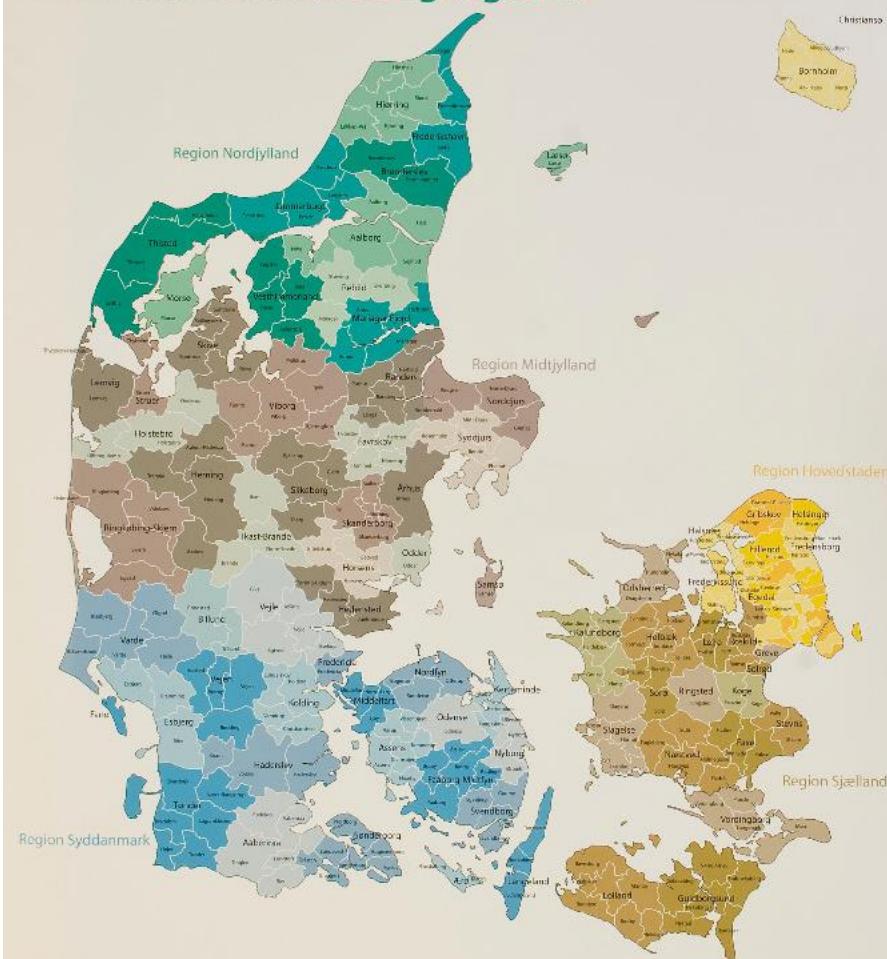
Albertslund Kommune	Hillerød Kommune	Rødovre Kommune
Brøndby Kommune	Holbæk Kommune	Silleborg Kommune
Brønderslev Kommune	Horsens Kommune	Skive Kommune
Favrskov Kommune	Hvidovre Kommune	Sorø Kommune
Fredensborg Kommune	Høje-Taastrup kommune	Syddjurs Kommune
Frederikshavn kommune	Hørsholm kommune	Thisted Kommune
Frederikssund Kommune	Ishøj Kommune	Tønder Kommune
Faaborg-Midtfyn Kommune	Lejre Kommune	Vallensbæk Kommune
Gentofte Kommune	Lolland Kommune	Varde Kommune
Gladsaxe	Mariagerfjord Kommune	Vejen kommune
Glostrup Kommune	Middelfart Kommune	Vejde Kommune
Guldborgsund Kommune	Nyborg Kommune	Vesthimmerlands Kommune
Haderslev Kommune	Odense Kommune	Viborg Kommune
Halsnæs Kommune	Randers Kommune	Aabenraa Kommune
Helsingør Kommune	Ringsted Kommune	
Herning Kommune	Roskilde Kommune	



34 deltagende kommuner 28. januar

Allerød Kommune	Horsens Kommune	Aalborg Kommune
Assens Kommune	Ishøj Kommune	Aarhus Kommune
Ballerup Kommune	Kalundborg Kommune	
Billund Kommune	København Kommune	
Bornholms Regionskommune	Køge kommune	
Esbjerg Kommune	Lyngby-Taarbæk	
Fredericia Kommune	Morsø Kommune	
Frederiksberg Kommune	Norddjurs Kommune	
Frederikssund kommune	Odder Kommune	
Furesø Kommune	Odense Kommune	
Greve Kommune	Rebild Kommune	
Gribskov	Ringkøbing-Skjern Kommune	
Guldborgsund Kommune	Skanderborg Kommune	
Hedensted Kommune	Stevns Kommune	
Hjørring Kommune	Svendborg Kommune	
Holstebro Kommune	Vordingborg Kommune	

Danmarks kommuner og regioner



Velkommen og dagens agenda

10.00 - 10.05 Velkommen

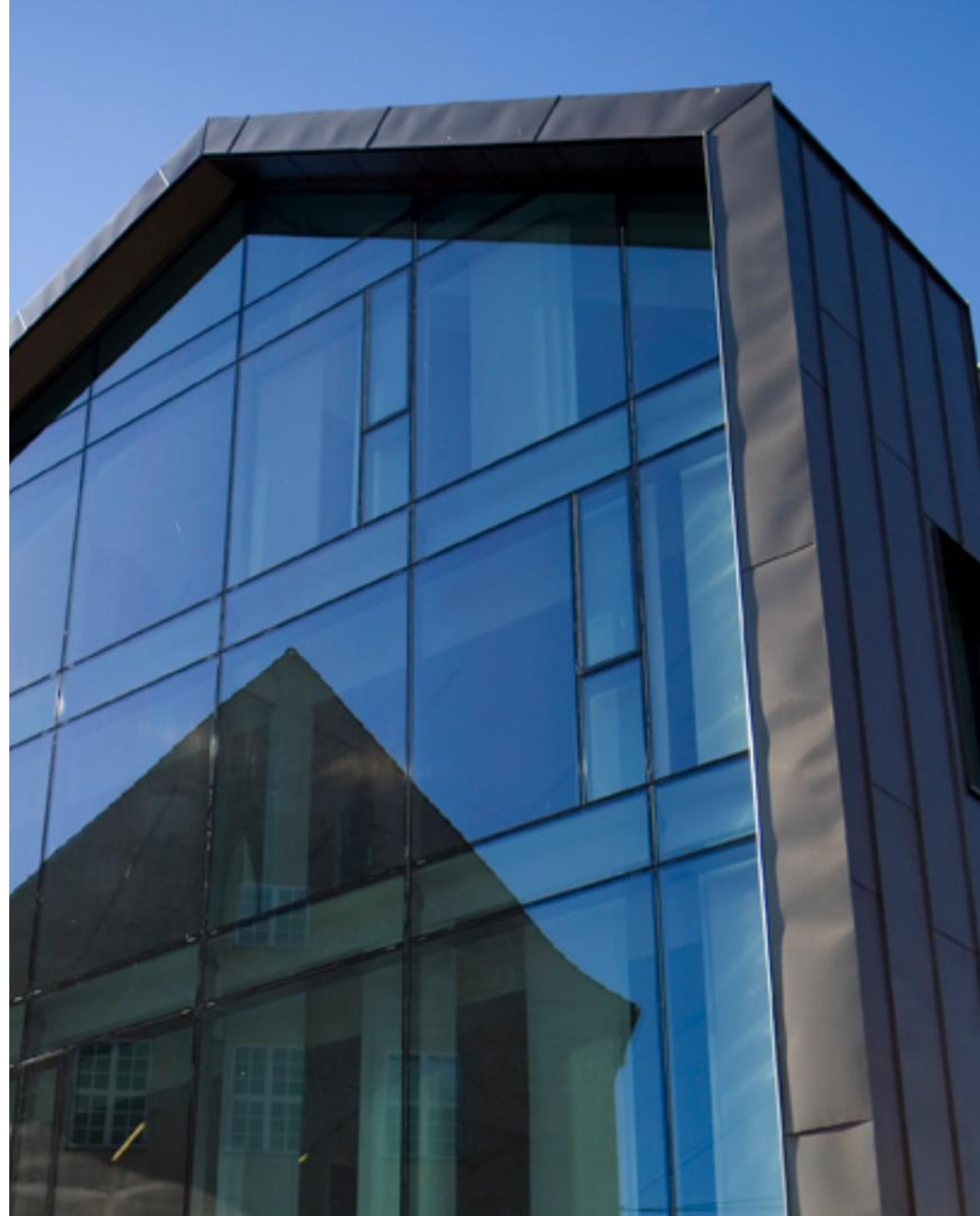
10.05 - 10.25 Værktøjskassen

10.25 - 10.45 Kommende revisionserklæringer

10.45 - 11.25 Nyt fra KOMBIT

11.25 - 11.30 Evaluering og tak for i dag

TEAMS



Værktøjskassen

Mette introducerer værktøjskassen ”den fælleskommunale infrastruktur ud i forretningen” og giver svar på hvorfor, hvordan, hvad og hvornår...



mvp@kombit.dk

TAK til Herning, Hjørring, Næstved,
Odense og Vejle Kommune der deltager i
arbejdsgruppen ”Den fælleskommunale
infrastruktur ud i forretningen”



Der er brug for værktøjskassen, fordi det er svært:

- At udbrede kendskabet til den fælleskommunale infrastruktur til kommunens faglige beslutningstagere
- At gå i dialog med kommunens faglige beslutningstagere om den fælleskommunale infrastruktur og enkelte integrationer i infrastrukturen
- At ”oversætte” infrastrukturen til konkrete potentielle værdier/gevinster med værdi for den enkelte faglige beslutningstager



BAGGRUND

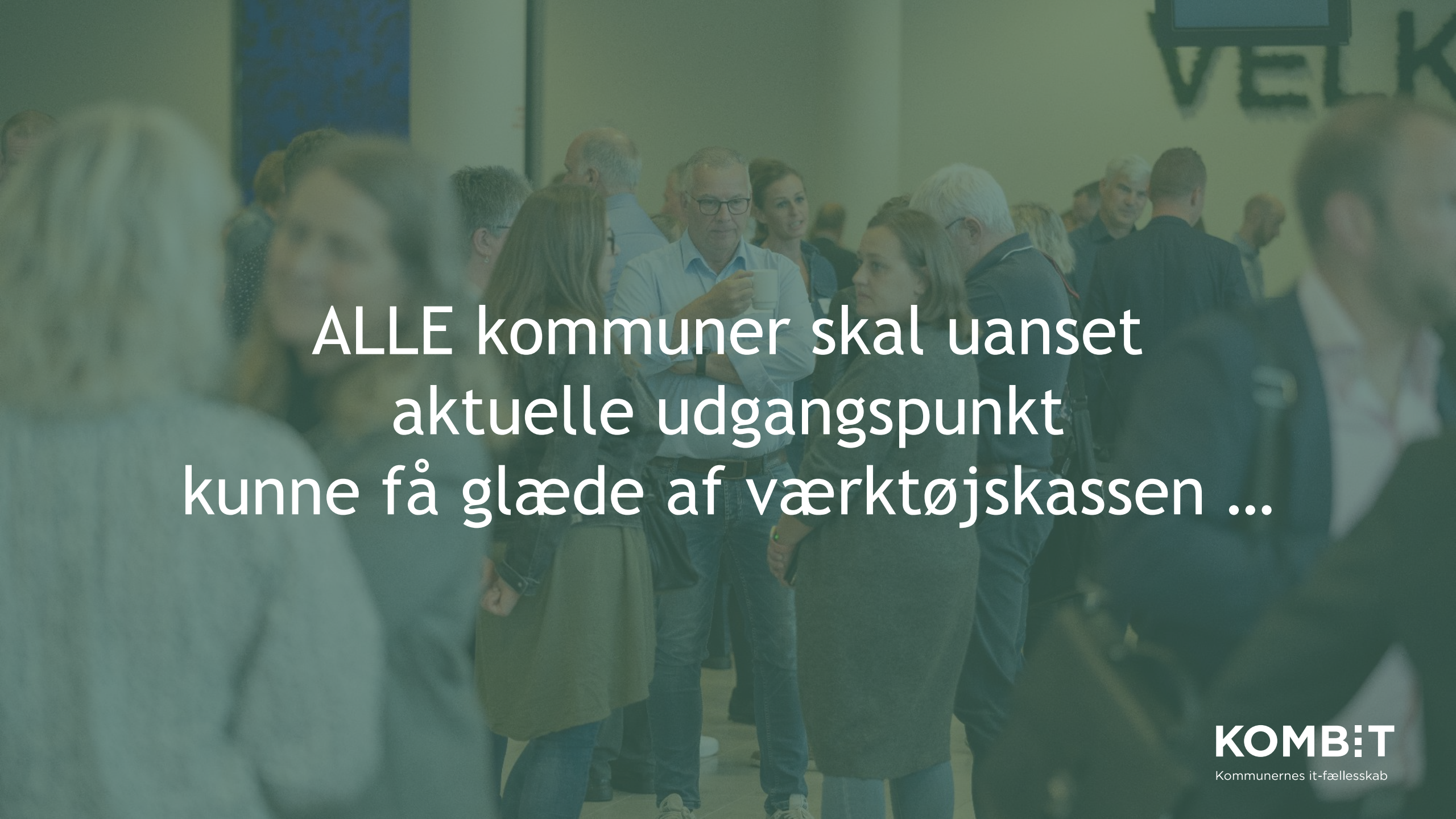
Værktøjet skal gøre det lettere for den enkelte kommune

- at udbrede anvendelsen af den fælleskommunale infrastruktur til **egen systemportefølje**
- For derved at **realisere potentielle gevinster/værdier**, som infrastrukturen kan give for kommunen, borgere, virksomheder og medarbejdere
- Så kommunen får **mest mulig værdi** af den fælleskommunale infrastruktur



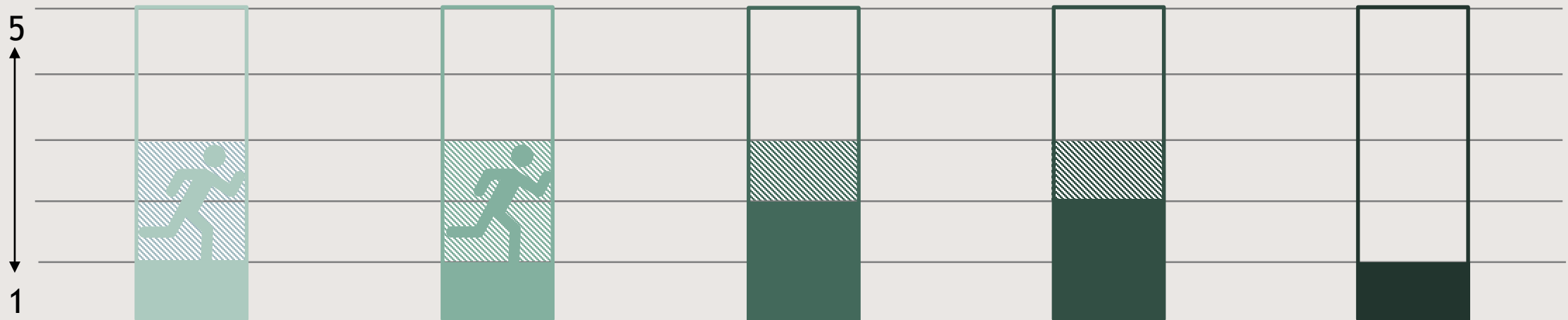
FORMÅL

KOMB:T
Kommunernes it-fællesskab

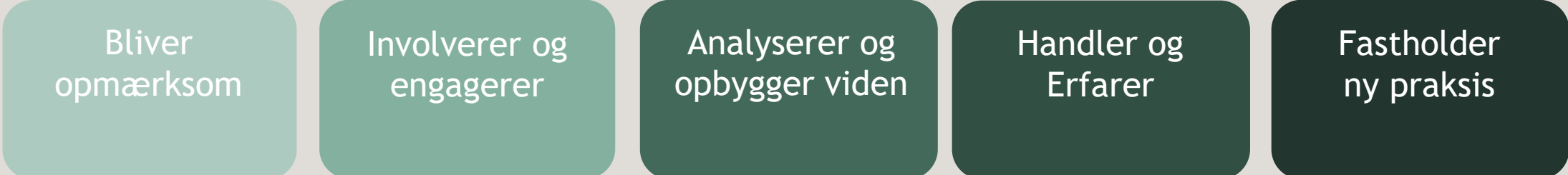


ALLE kommuner skal uanset
aktuelle udgangspunkt
kunne få glæde af værktøjskassen ...

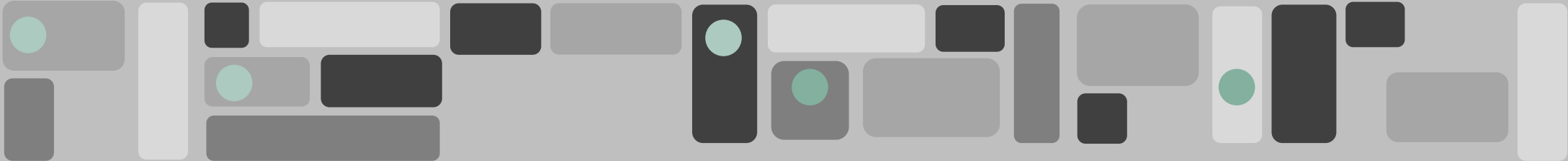
TEMPERATURMÅLING



TRÆDESTEN



VÆRKTØJS-KASSEN



DIGITALISERINGSKATALOGET.DK KL/KOMBIT Videncenter KOMBIT.DK

- Værktøjskassen lanceres i Digitaliseringskataloget
- Redskaber til at understøtte dialogen med faglige beslutningstagere udvikles
- Webinar og workshops med introduktion til og anvendelse af temperaturmålingen udbydes
- Gode eksempler og cases

Kommende revisionserklæringer

Her vil informationssikkerhedschef Jakob Joensen fortælle om hvilke forudsætninger der skal være tilstede i kommunerne, så KOMBIT kan sende løsningernes revisionserklæringer.



jaj@kombit.dk

Udsendelse af revisionserklæringer 2022

Inden de kommende udsendelser har KOMBIT behov for at få verificeret, hvilke e-mailadresser vi skal sende løsningernes revisionserklæringer til, i forbindelse med jeres kommunes tilsyn med KOMBIT som databehandler.

Vi sender en KLIK opgave til jer, der er registreret som programledere, så vi kan få registreret de rigtige e-mailadresser.

Af hensyn til, at KOMBIT skal udsende revisionserklæringer inden den 1. marts 2022, vil KLIK opgaven være åbent til og med **d. 18. februar 2022 kl. 12.00.**

Invitation til dialog om tilsynsmodel

Dialogforum om passende tilsyn gennem revisionserklæringer

- Grad af sikkerhed i erklæringer
- Omfang af kontrolmål
- Valg af erklæringstype

Jeg har brug for input fra max 20 kommunale medarbejdere, som arbejder med tilsyn og kan afse tid til et par workshops.

Interesserede kan skrive en mail til informationssikkerhed@kombit.dk med emnet "Tilsyn". I mailen skal dine direkte kontaktoplysninger fremgå. Der udvælges efter "først til mølle-princippet"



VI DIGITALISERER PÅ KOMMUNERNE PRÆMISSER OG SIKRER DEN KOMMUNALE SEKTOR INDFLYDELSE OG GEVINSTER

Nyt fra KOMBIT, herunder status på følgende områder:

- Kundetilfredshed
- KY
- Kommunernes pensionssystem
- DOS
- FLIS
- Monopol-systemer i dag
- Udfasning af kritiske forudsætningssystemer
- Sygesikring

Brian Perri bpe@kombit.dk



KUNDETILFREDSHED I KOMBIT



Markedsdirektør Poul Ditlev Christensen pdc@kombit.dk



To typer af KOMBIT tilfredshedsmålinger

Brugertilfredshed

Brugernes
oplevelse af
løsningen

Brugernes
oplevelse af
supporten

Fase 5 projekter

To årlige undersøgelser i juni og november

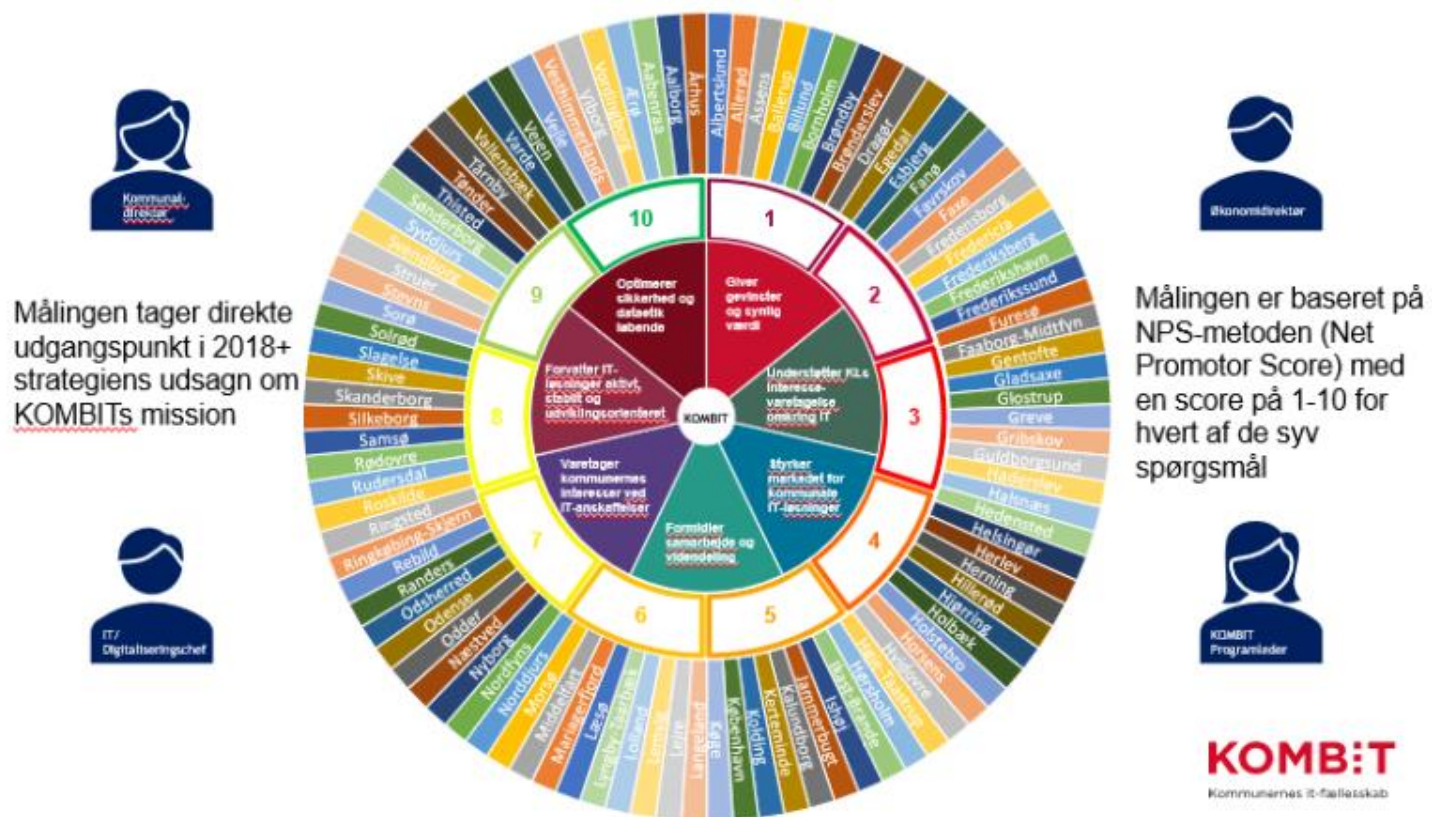
Kundertilfredshed

Kommunale beslutningstageres oplevelse af, i hvilken grad KOMBIT er lykkedes med at indfri den mission, der fremgår af strategien 2018+

Én årlig undersøgelse i februar



Ny kundetilfredshedsmåling på vej



KOMMUNERNE YDELSESSYSTEM



Projektchef Henrik Grønbæk Kristensen hegk@kombit.dk

Status på KY

- Alle 98 kommuner arbejder nu i KY, ca. 4500 unikke brugere i december
- Udbetalingskørslerne forløb planmæssigt for december måned
- Driften har været stabil december og primo januar på nær en mindre hændelse 4. januar
- Fejlmængden er på ca. 230 og fejlmængden er faldet som forventet. Plan for at nedbringe fejl er i gang

VI DIGITALISERER PÅ
KOMMUNERNES
EMISSER OG SIKRER
DEN KOMMUNALE
KTOR INDFLYDELSE
OG GEVINSTER

KOMBIT

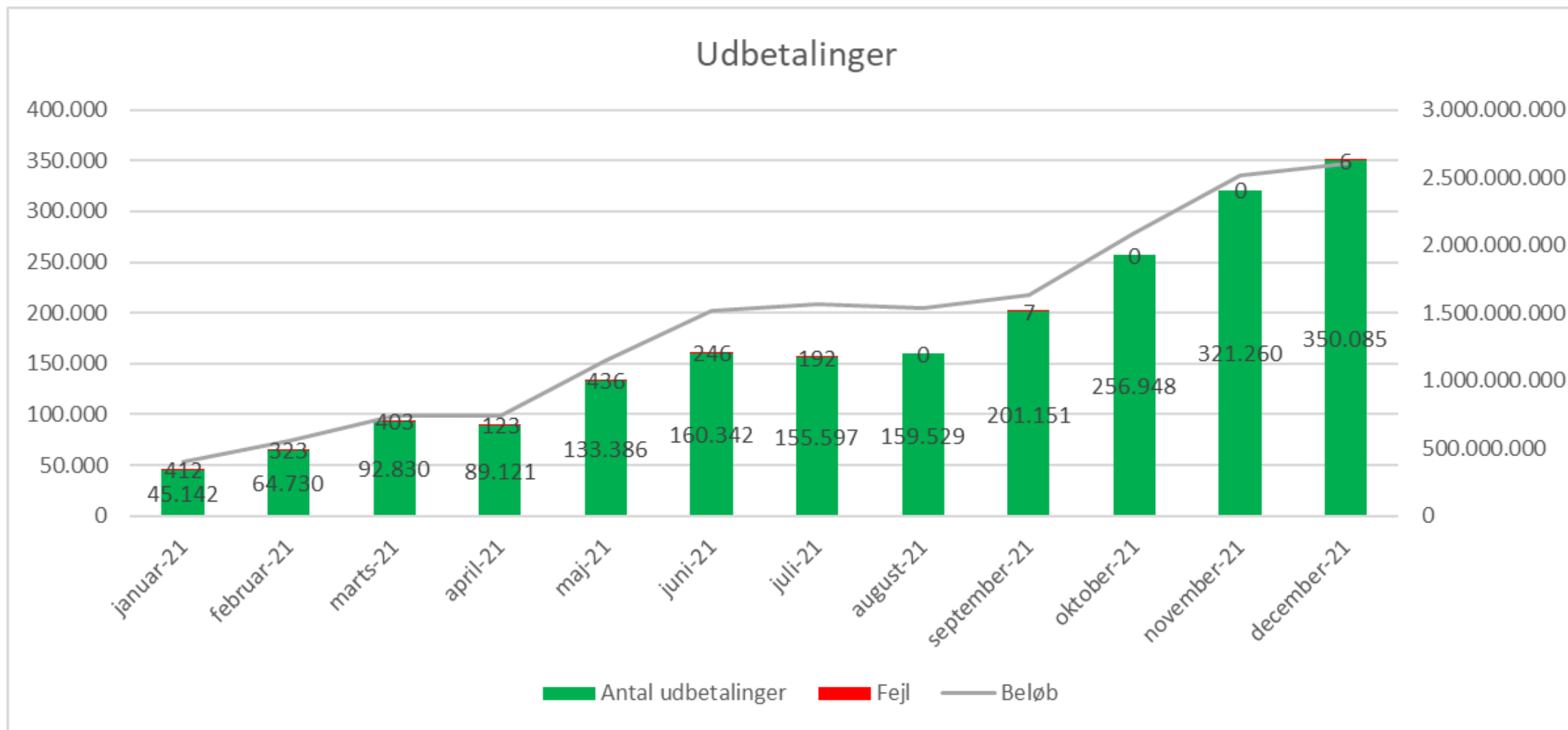
Kommunernes it-fællesskab

Vigtigste prioriteringer

- Fejlrettelser af ydelsesopsætningen:
 - Fremadrettede ydelser er korrigeret, så udbetalingerne er korrekte
 - Bagudrettede korrektioner er i gang med test og planen holder. Korrigerede kørsler gennemføres primo februar. (Der skal indberettes til elndkomst inden 15. februar, hvor 2021 indkomståret lukkes).
- Kommunerne har ydet en stor indsats
- Fortsat fokus på korrekte udbetalinger og sikker drift



Udbetalinger



KOMMUNERNES PENSIONSSYSTEM



Implementeringsansvarlig Aske Walther Sørensen aws@kombit.dk

Status - afsluttede aktiviteter

- Yderligere genopfriskningskurser og webinarer afholdt
- ‘Nulsumtest’ via ØiR ud til ERP-systemerne:
 - volder kommunerne en del problemer
 - drypvise tekniske problemer har været løst henad vejen
 - nogle kommuner er kommet sent i gang
 - leverandøren (NC og ERP) gør hvad de kan for at hjælpe
- Mange kommuner verificerer løsningen i træningsmiljøet (=kopi af produktion med prod.data)
- 2 minor releases gennemført.
- Daglige ‘HyperCare-møder’ (KOMBIT og Netcompany) opfølgning på fejlrettelser, fremdrift for nulsumtest osv.



GO på baggrund af KPler

- KPler (10) aftalt med kommunestyregruppe som basis for GO/NOGO beslutning 14/1
- Informationsmøder med ydelseschefer afholdt 6 og 13 januar
- GO/NOGO møde 14/1 - resultat: GO - Transition fra KMD SPK til KP fortsætter som planlagt
- Interessentgrupper informeret om 'GO beslutning'



Opgaver ifbm. Idriftsættelsen *inden* månedskørslen d. 16.2

- Have indberettet enkeltudbetalinger og enkeltræk i masseindberetning eller igennem handlingen ”Opret træk”

KLIK-opgaver	
(UI 21) Gennemfør afprøvning af kommunal konfiguration	KP-systemadministrator
(MI 49) Korrigér administrative enheder på konverterede sager	KP-systemadministrator
(MI 46) Map Obligatoriske Ydelser (ikke alle kommuner)	KP-systemadministrator



STATUS DOS



Projektleder Malene Møgelbjerg mjo@kombit.dk

Praktisk information vedr. DOS (PSRM)

[DOS \(Digitaliseringsklar Opkrævning og Systemtilretning\) | KOMBIT](#)

Her kan du blandt andet finde:

- Et overblik over leverandør situationen
- En drejebog til hvordan du som kommune kommer godt i gang
- Cases fra kommuner ift. håndtering af fx fritekstfakturering og for meget udbetalt løn



KOMBIT

Kommunernes it-fællesskab

Forventede aktiviteter - i korte træk

Fagsystemet skal tilpasses således, at det kan understøtte korrekt indsendelse til PSRM

Test af fordringstyperne fra fagsystem til debitorsystem - der skal være en testkommune! (*kommunerne*)

Evt. tilpasning af snitfladen til debitorsystemerne (*leverandøren*)

Bestilling af fordringstyperne hos SKAT (*kommunerne*)

Evt. oprydning i gamle krav (*kommunerne*)

Dialog med de respektive debitorleverandører vedr. indsendelse til PSRM (*kommunerne*)

Forståelse og fordringstyperne og vigtigheden i korrekt udfyldelse (*kommunerne*)



FLIS DATA GÅR ONLINE



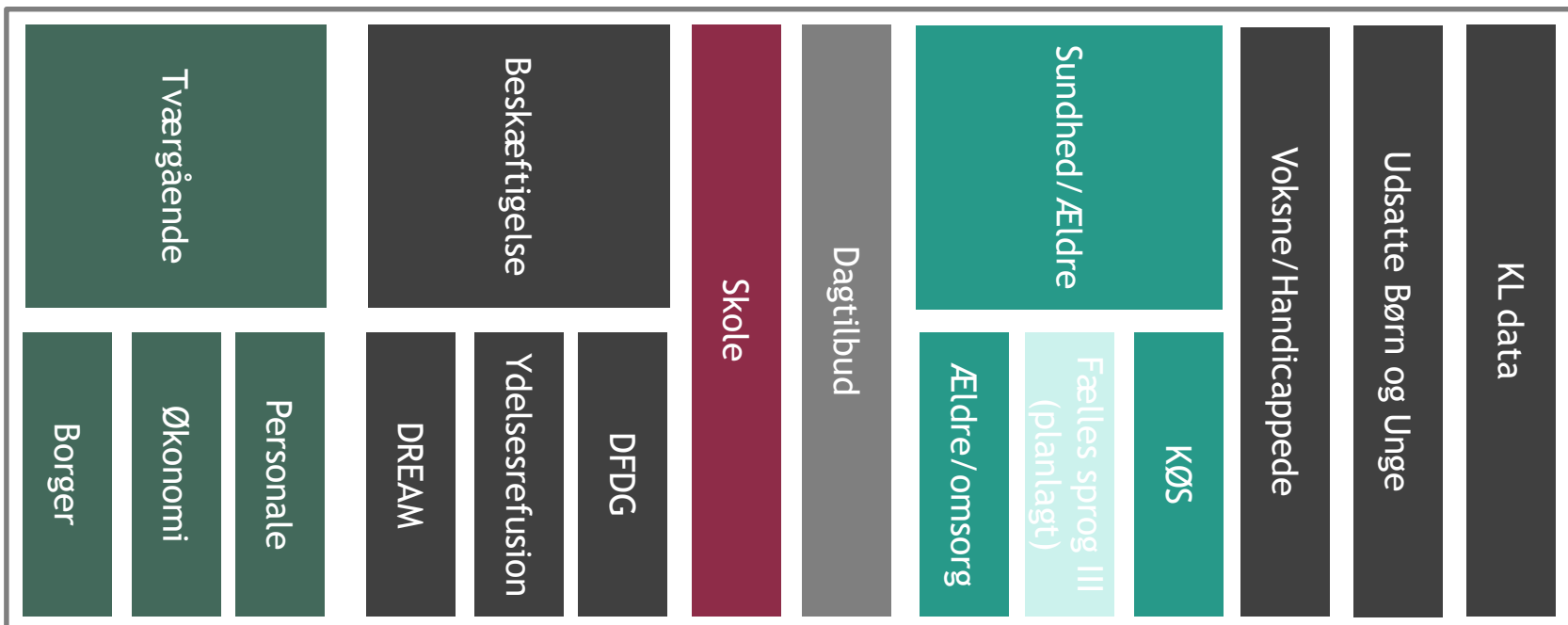
Forretningsudvikler Morten Hass mss@kombit.dk

FLIS dækker alle de økonomisk tunge opgaver i kommunerne

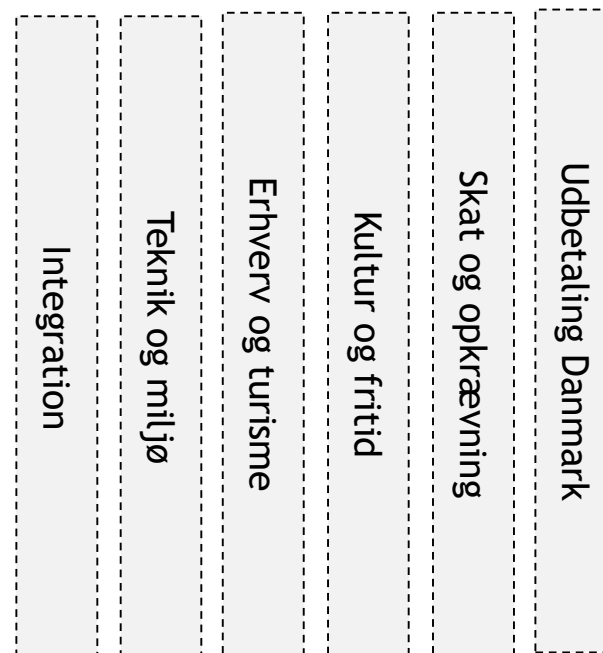
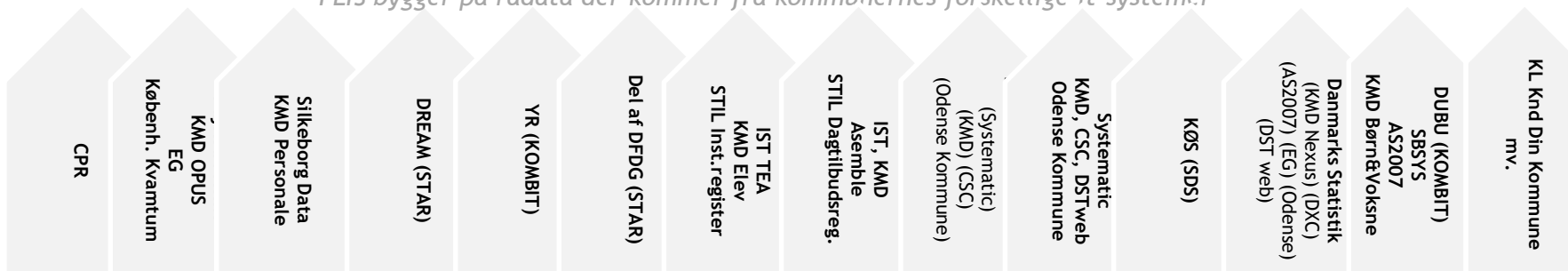
- de resterende områder har et fragmenteret systemlandskab



FLIS leverer data til kommunernes BI-systemer mv. og har ikke skærbilleder



FLIS bygger på rådata der kommer fra kommunernes forskellige it-systemer



FLIS data er klar til analyse

Det er rå-data på SFTP ikke

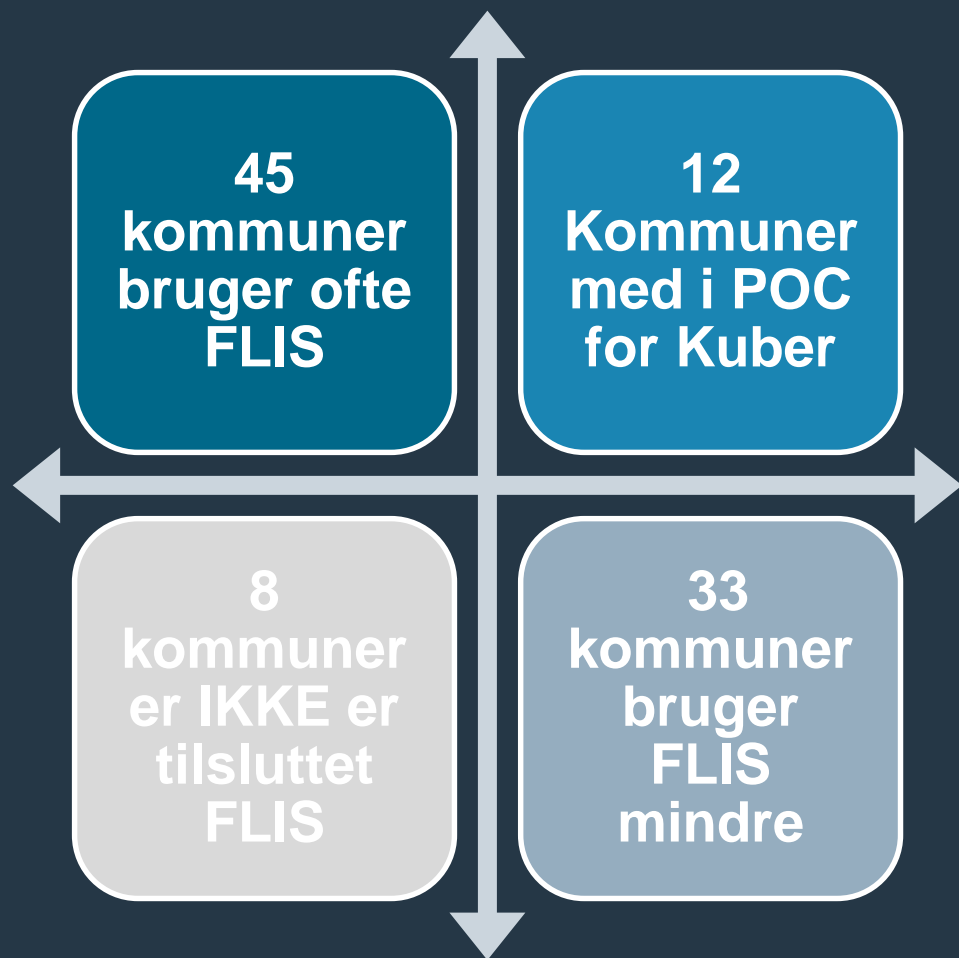
KOMBITs systemer lægger deres data ud som rå-data på serviceplatformen.

- Disse data er ikke "analyseklare" til brug i Excel eller et LIS-system.

FLIS trækker rådata ind i FLIS og omformer dem til et analyse-datasæt med de dimensioner mv., som kommunerne i relevante FLIS faggruppe har defineret.

- I FLIS faggrupper sidder kommuner, KL, Danmarks Statistik, relevante styrelser mv.

Kommunernes anvendelse af FLIS



44 Kommuner er en del af FLIS organisering



88 kommuner har deltaget i data-webinar



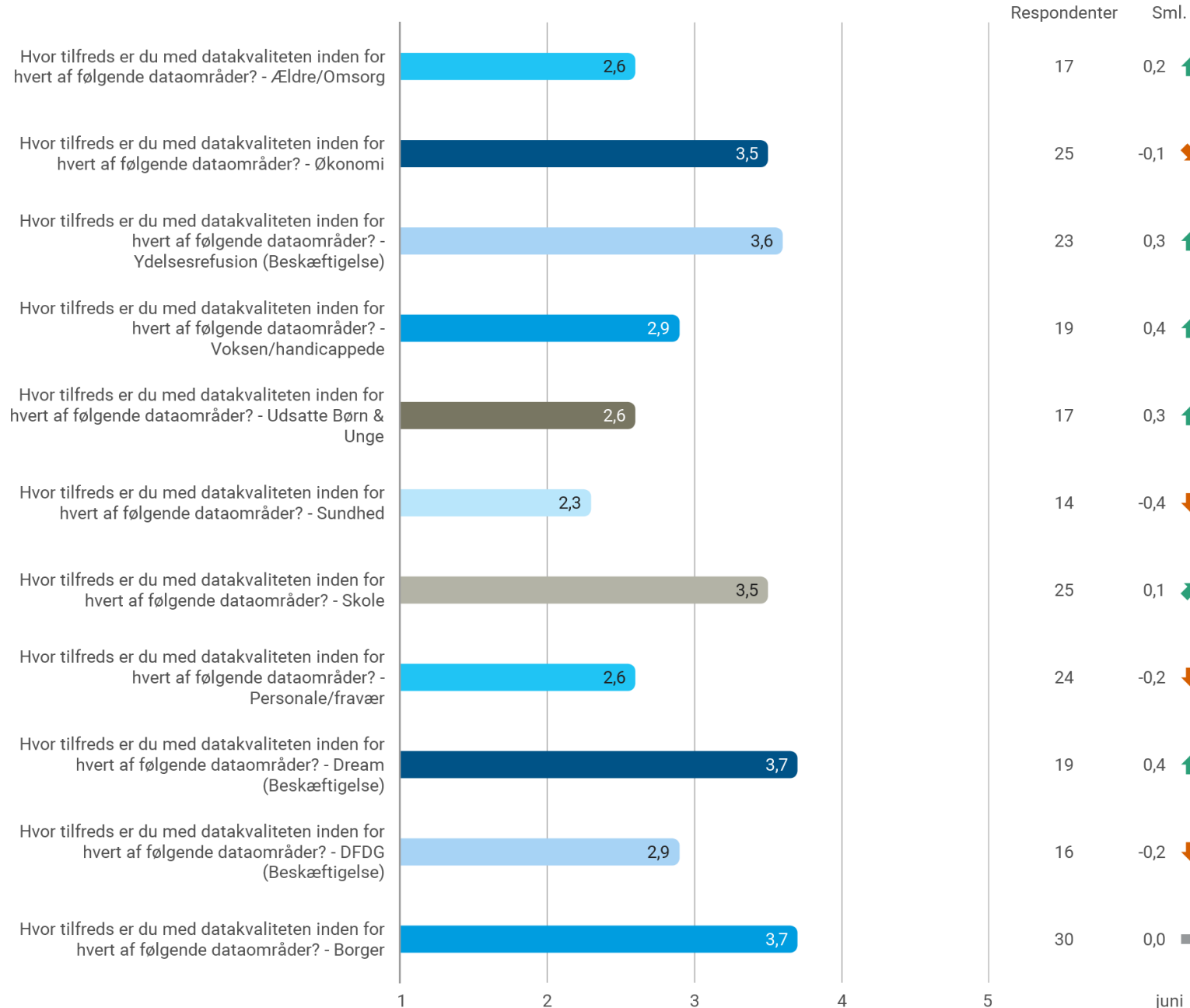
85 kommuner deltog i FLIS-dag & orienteringsmøder



10 kommuner deltager ikke i FLIS – Herunder 6 ikke FLIS kommuner

Kommunernes tilfredshed med FLIS datasæt oktober 2021

Generel tilfredshed med FLIS er 3,0



Tilfredsheden med kvaliteten af FLIS datasæt er stigende

Men "de bløde" områder trækker ned

Fordi data på de "bløde" fagområder er svagt standardiseret på tværs af kommunernes systemer, og ift fx Danmarks Statistik

Derfor er det svært for FLIS at danne en fælles kommunale sandhed på de "bløde" områder

FLIS er, ligesom fx SAPA, afhængig af den bredere standardisering af data

KOMBIT

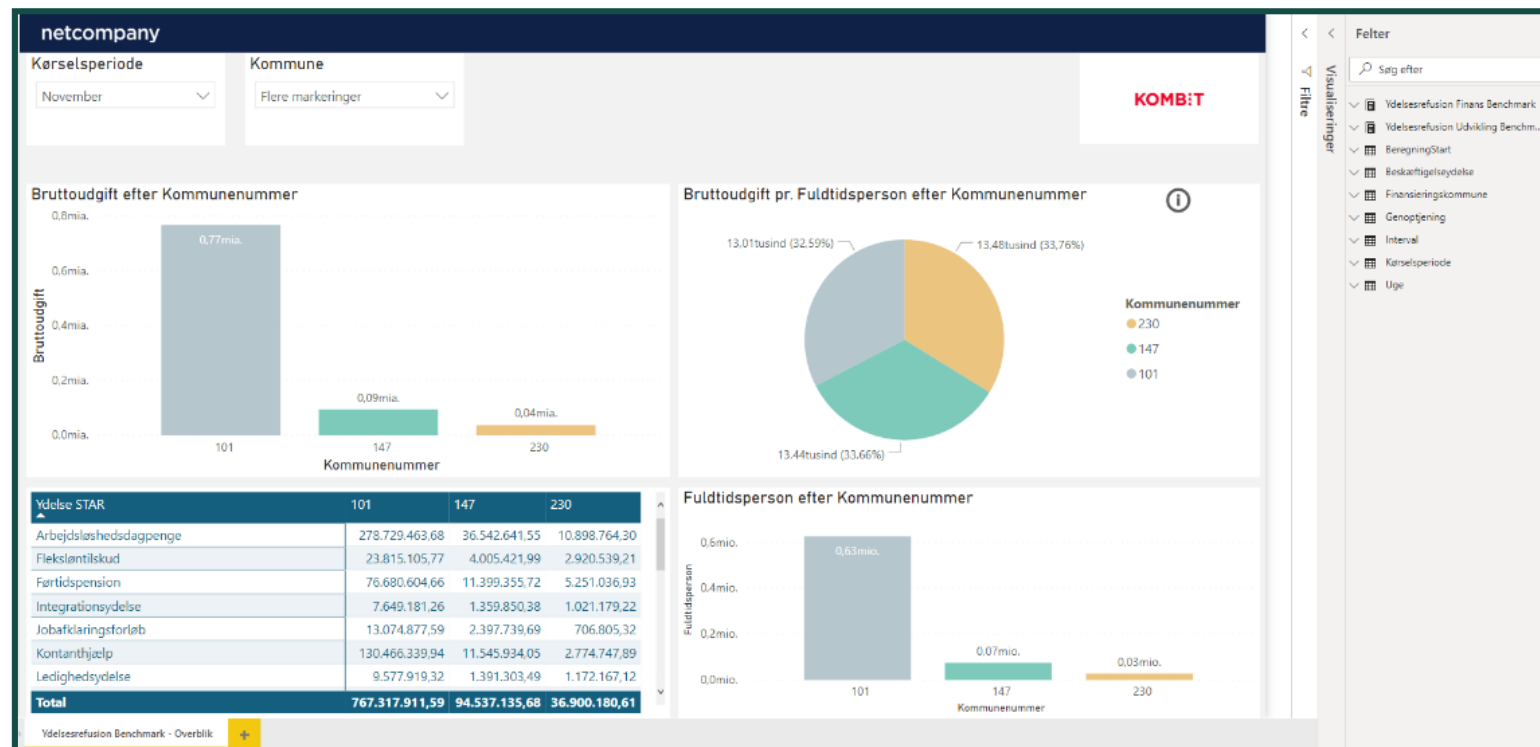
Kommunernes it-fællesskab

Lettere online adgang til FLIS data

Man vil kunne arbejde med FLIS data direkte via det foretrukne værktøj på ens PC.

Det kan fx være PowerBI, Excel, Tableau, Targit, eller andet

En decideret BI/LIS-løsning vil ikke være påkrævet for at arbejde med FLIS data



I løbet af foråret 2022 kører en POC hvor alle FLIS kommuner kan få online adgang til

- Alle nøgletal
- Aggregeret Ydelsesrefusions-kube
- Aggregeret Borger-Økonomi-kube
- Aggregeret Voksen-Handicap-kube

Lær at bruge online-data på webinarer !

KOMBiT

Kommunernes it-fællesskab

MONOPOL SYSTEMER I DAG



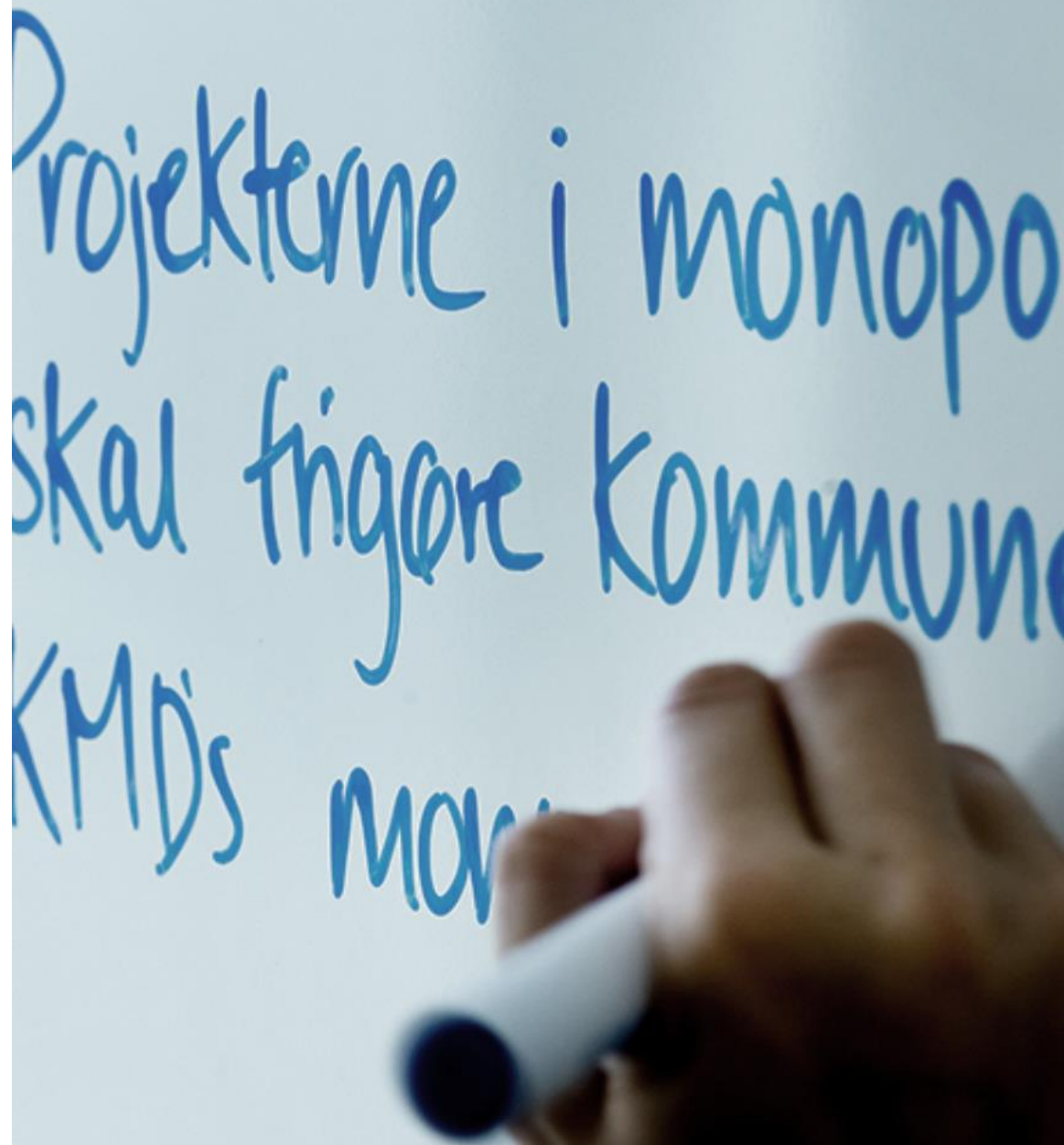
Forretningsudvikler Jan Kjellerup jan@kombit.dk

Monopoler - er det et problem?

I forbindelse med NGDP oplevede nogle kommuner høje priser fra en leverandør med monopol.

Men hvor mange fagsystemer har reelt den position - og er det et problem ?

KOMBIT vil gerne have input fra jer om forhold, hvor monopol eller monopollignende situationer giver anledning til opmærksomhed - og måske konkurrenceudsættelse ?

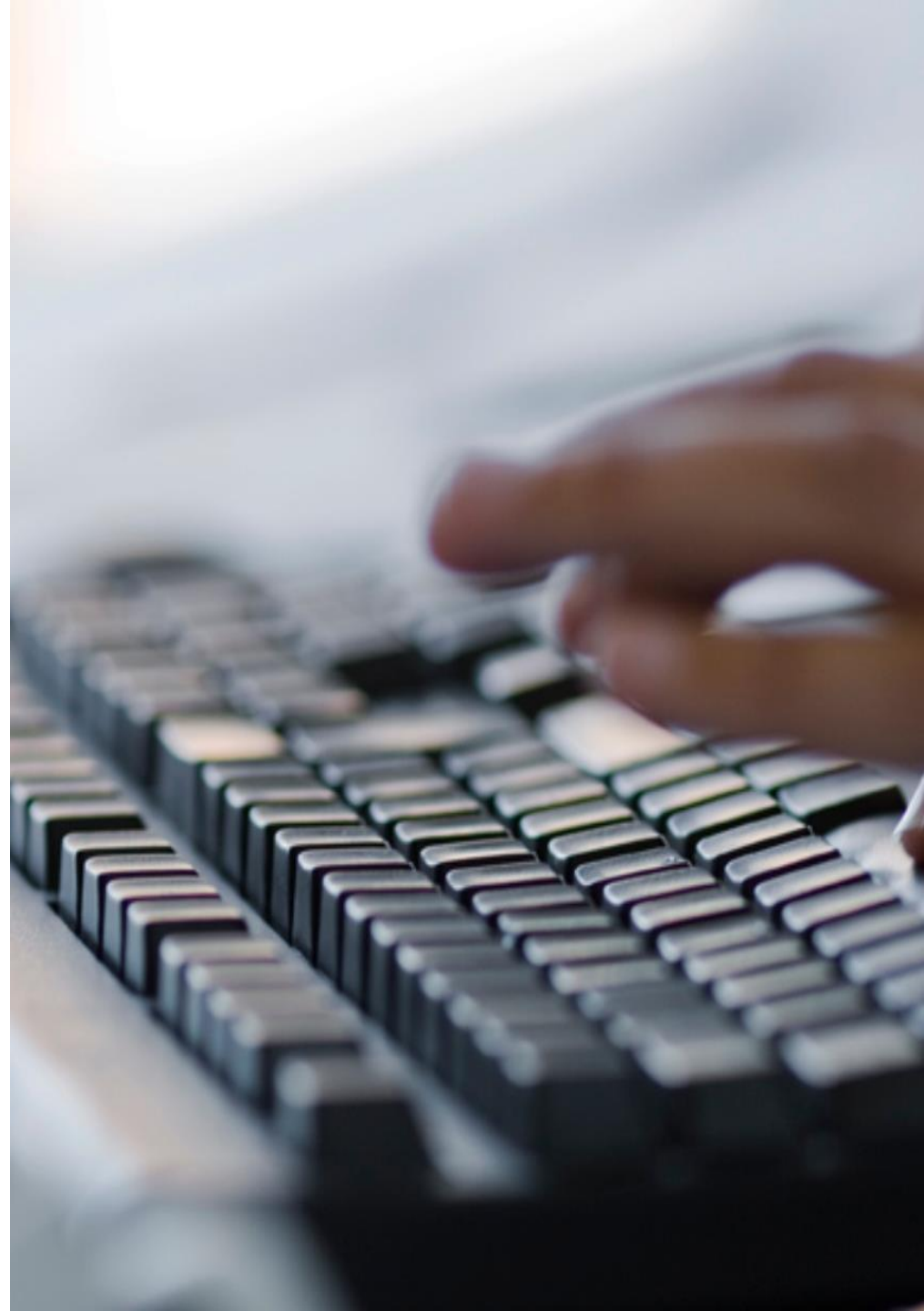


Projekterne i monopo
skal frigøre kommun
KMD's mar

Hvilke fagsystemer taler vi om ?

Monopol-systemer findes i mange modeller !

- Løsninger, hvor konkurrenten pludselig forlader markedet.
- Løsninger, hvor leverandøren har opbygget en stor viden, der kan være svær at eftergøre.
- Løsninger, hvor domænet er så lille, at ingen finder det interessant at gå ind.
- Løsninger med dobbelt funktionalitet, hvor en del af løsningen er afhængig af noget andet, der ikke kan skilles ad umiddelbart.
- De facto monopoler - hvor markedet præges af 2 eller 3 leverandører der har fordelt markedet imellem sig
- ... og sikkert flere eksempler..



Hvad gør KOMBIT?

Hvem

Afdækning af monopol
og defacto monopol
systemer

Hvad forstår vi som
monopol-systemer?

Hvem er de ?

Hvilke problemer ses
umiddelbart ?

Hvad

Analyseområder

Monopolstatus
Prissætning
Tillægsydelser
Vedligeholdelsesvilkår
Kvalitet/fejlsituation

Forhandlingsmuligheder
Udbud...

Hvordan

Dialog med kommuner

Er
monopolbrud
vejen frem ?

Eller:
bedre priser
gennem
koordineret
forhandling ?

KOMBIT

Kommunernes it-fællesskab

Hvad oplever I?

Send jeres input til:
konkurrence@kombit.dk



KMD SAG EXIT OG U:KFS



Projektleder Tom Bøgeskov tob@kombit.dk

**I FEBRUAR 2022 GÅR
KOMMUNEPENSION (KP) I LUFTEN
I DE DANSKE KOMMUNER,
HVILKET GØR DET MULIGT FOR
KOMMUNERNE AT OPSIGE KMD
SAG, HVIS EN RÆKKE OPGAVER I
KOMMUNEN ER BLEVET LØST.**

KOMBIT HAR MELDT, AT DER IKKE ER BEHOV FOR

YDERLIGERE ARKIVTRÆK IFHT. KP

KOMBIT

Kommunernes it-fællesskab

Samarbejde om KMD Sag exit

KOMBIT og KMD har startet et samarbejde, som har udmøntet sig i konkrete **produkter, retningslinjer og webinarer**, som skal hjælpe kommunerne mest muligt ift. den praktiske opgave, samt de dertilhørende overvejelser vedr. udfasningen og opsigelsen af KMD Sag.



KMD Sag exit samarbejde

SAPA og KMD har i fællesskab udarbejdet en række produkter:

[En drejebog](#) - som er et forsøg på at lave en simpel og overskuelig opstilling af de opgaver som kommunerne bør gennemføre, eller som minimum tage stilling til, inden KMD Sag kan opsiges.

[En FAQ](#) - som der samler generelle spørgsmål vedr. KMD Sag exit.

Et standard oprydningsprogrammel, der sikre oprydning efter bl.a. KMD dagpenge.

Dertil er der bliver udpeget en KMD Sag exit ansvarlig i hver kommune, som står får håndteringen af KMD Sag exit opgaverne.

Yderligere er der blevet afholdt en række webinarer i efteråret, som har vendt de vigtigste emne og problemstillinger.

Status KMD Sag Exit 1

Ultimo november 2021 har - Jeg har desværre ikke nyere tal

- ✓ **35 kommuner** har opsagt KMD Sag ved at indsende det nødvendige 6 måneders opsigelsesvarsel til KMD.
- ✓ **51 kommuner** har opsagt de manuelle sager, som er nødvendigt for at opsiges KMD Sag.



Status KMD Sag Exit 2

Den enkelte kommune vil kunne hente egne økonomiske gevinster ved opsigelse, men forudsætningsbesparelsen, hentes først når alle 98 er med.

I forhold til spørgsmålet om hastighed og merpriser er KOMBIT i dialog med KMD og Rigsarkivet, bl.a. i forhold til at sikre de oprindelige aftaler bliver holdt og der ikke forhales ifht. afslutning

Spørgsmål angående KMD Sag exit kan sendes til SAPA@kombit.dk



KOMB: I

Kommunernes it-fællesskab

Løsning	Fagløsning/forudsætningsløsning	Forankring	Status	Last Mover	Alternativ
P-data	Forudsætningsløsning	KOMBIT	Under udfasning	ESR ved udgang af 2023 eller VALG ca. april 2024	CPR via SP og buffet
V-Data	Forudsætningsløsning	KOMBIT	Under udfasning	ESR ved udgang af 2023	
KMD indkomst/FIF	Forudsætningsløsning	KOMBIT	Under udfasning	KMD Aktiv	Lukkes 2020
KSP/CICS/LOS	Forudsætningsløsning	KOMBIT	Under udfasning	ESR ved udgang af 2023 eller VALG ca. april 2024	
KMD Doc2Archive	Forudsætningsløsning	KOMBIT	Under udfasning	ESR ved udgang af 2023	
KMD Udbetaling	Forudsætningsløsning	KOMBIT	Under udfasning	KSD – Tidsplan ukendt	Se KMD7SAG/SAPA melding
KMD Indkomst	Forudsætningsløsning	KOMBIT	Under udfasning	KSD – Tidsplan ukendt	
KMD Arkivering	Forudsætningsløsning	KOMBIT	Under udfasning		
KMD Sag	Forudsætningsløsning	KOMBIT	Under udfasning	KMD Sag Exit	
KMD Aktiv	Fagløsning	KOMBIT	KY - delvist i drift (fuld drift primo 2022)		Udmelding givet fra KMD uge 47
KMD Boligstøtte	Fagløsning	UDK	UDKBO – i drift		I.a.b.
KMD Børnefamilieydelse	Fagløsning	UDK	UDKFY – i drift		I.a.b.
Dagpengesystemet 1 (Barsel-del)	Fagløsning	UDK	Barsel – i drift		I.a.b.
Dagpengesystemet 2 (Sygedagpenge-del)	Fagløsning	KOMBIT	KSD – i drift		
KMD Social Pension 1 (Folkepension)	Fagløsning	UDK	UDKPE – i drift		I.a.b.
KMD Social Pension 2 (Tillægspension)	Fagløsning	KOMBIT	SPK/KP – forventes i drift 2022		
KMD Underholdsbidrag	Fagløsning	UDK	UDKFY – i drift		I.a.b.
KMD Valgudskrivning	Fagløsning	KOMBIT	Forventes i drift 2024		

SPØRGSMÅL?
(HVIS I EFTERFØLGENDE HAR
SPØRGSMÅL, SÅ SKRIV TIL
TOB@KOMBIT.DK)

SYGESIKRING



Projektleder Tom Bøgeskov tob@kombit.dk

Status på Sygesikring

Stort set alle kommuner er i mål med de tre KLIK-opgaver med deadline 17/1:

IN001 Microsoft Teams anvendes som online værktøj

IN002 Anvend Google Chrome i undervisningen

VF001 Overvej organisering og indmeld antal ønskede uddannelsespladser

- De kommuner, som ikke har fuldført denne får tildelt 2 superbrugerpladser og 1 administratorplads.

OBS: Har I projektledere uden erfaring med at arbejde i KLIK, har I en opgave i at klæde denne på.

I 2022 kommer der til at være et forløb af møder, uddannelse, workshops mv frem mod ibrugtagning.

Vi er i gang med at planlægge dette forløb.

Underskrift på databehandleraftaler har deadline 1. februar

Alle kommuner tager Sygesikring i brug i produktionsmiljøet den 14. september 2022, og NOTUS udfases.



Evaluering og tak for i dag.

Vi evaluerer dagens møde i Teams

Spørgsmål, kommentarer og ideer til næste møders indhold, samt dagens optagelse sendes til samtlige registrerede KOMBIT programledere. Input til kommende møder kan sendes på programleder@kombit.dk.

Sådan gør du
Målingen foretages
Direkte i Teams